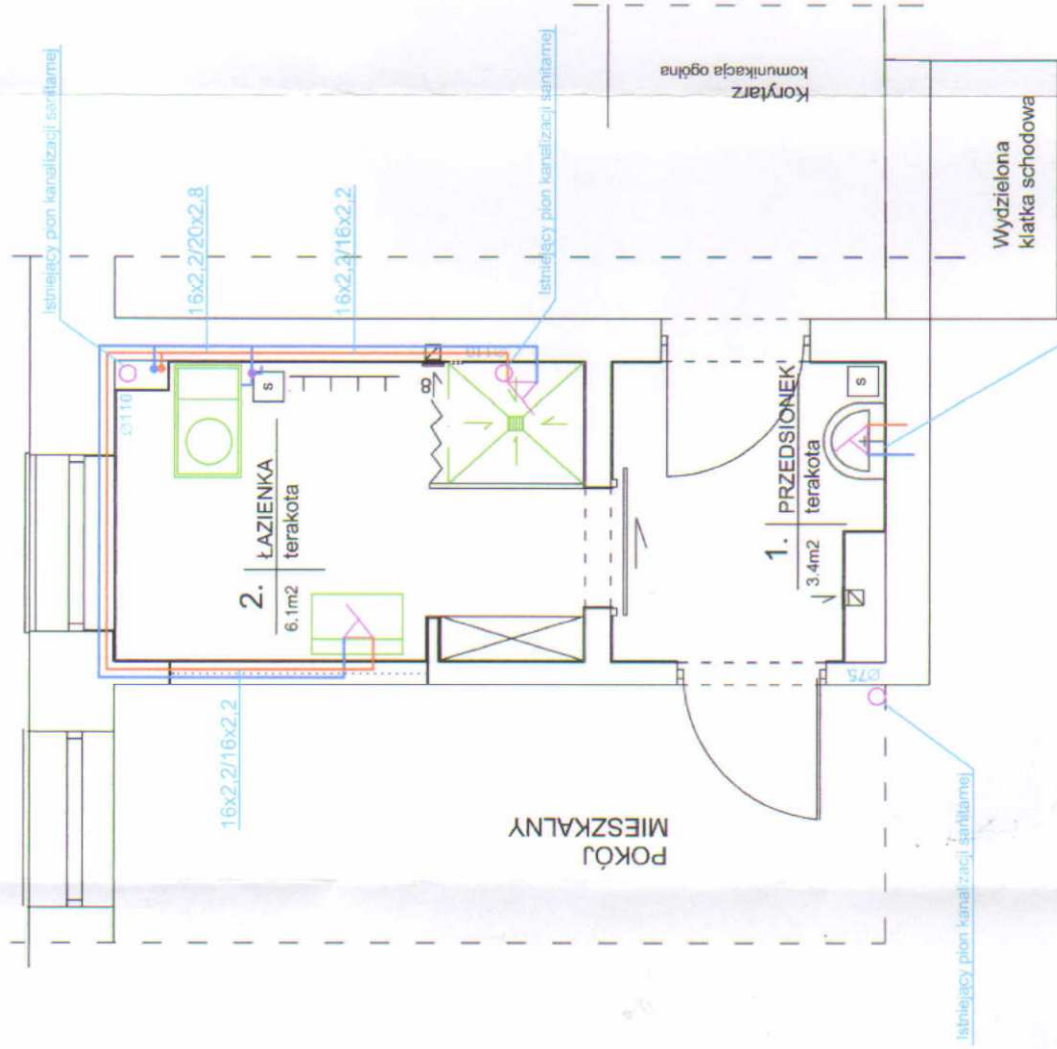


RZUT 1-GO PIĘTRA - ŁAZIENKA 1

łazienka związana z pom. mieszkalnym dla 5 chłopców

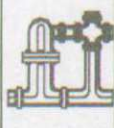



- PROJEKTOWANE ZMIANY:**
1. otwór drzwiowy do łazienki szer. min. 80cm - drzwi przesuwne
 2. kanał wentylacji doprowadzony do pom. łazienki wspomagany mechanicznie
 3. likwidacja wewnętrznego wizera okiennego alternatywnie zapewnienie nieprzeźroczystości szyb
 4. płytki ceramiczne na ścianach do wysokości min. 200cm
 5. posadzka z terakoty
 6. likwidacja istniejących przyborów sanitarnych - montaż nowych
 7. pozostawienie wyposażenia technicznego / zlewozmywak /

- WYPOSAŻENIE :**
1. miska ustępowa
 2. umywalka wisząca szt. 1 - 45/60cm
 3. kabina natryskowa min. 80/110cm - kotłara
 4. wieszaki na ręczniki szt. 1
 5. kosze na śmieci szt. 2

UWAGA!

1. Przewody wody zimnej i ciepłej prowadzić po istniejącej trasie
2. Odpiw kanalizacji z przyborów podłączyć do najbliższego pionu kanalizacji sanitarnej

 Inst-Projekt Pracownia Projektowa <small>NIP: 754-109-97-75 45-475 Opolo, ul. Orzechowa 31, tel. 455-21-09</small>		
Rzut instalacji WOD-KAN		Skala
Rzut piętra		1:50
PRZEBUDOWA POMIESZCZEŃ SANITARNYCH W DOMU MAŁEGO		Data
TARNÓW OPOLSKI UL. KORCZAKA 1		12.2012
Nazwa rysunku	Numer uprawnień	Numer rysunku
Temat	178/85	3
Objekt	mgr inż. B. ŻUREK	
Adres	mgr inż. T. BORGUL	
Projektant	mgr inż. G. Jurowicz	
Opracował		
Sprawdził		